

Entwicklungspartnerschaft Leitungsdurchführung UNI FLANSCH™

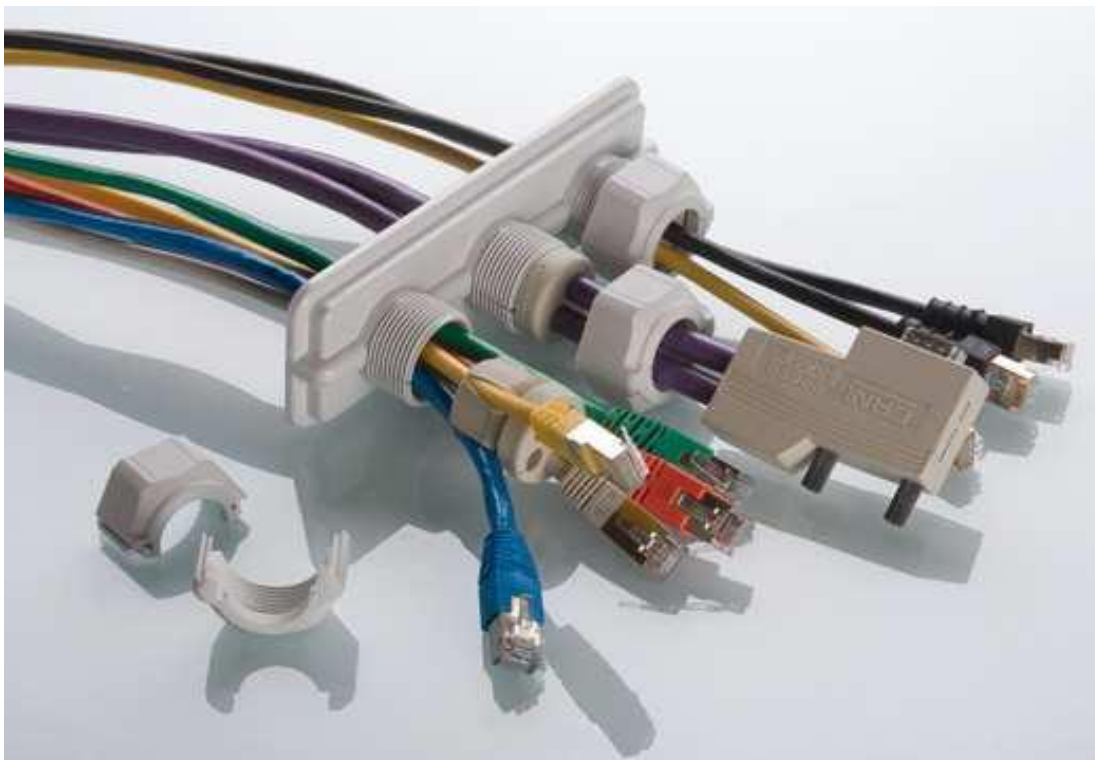
PFLITSCH GmbH & Co. KG

BaHsys GmbH & Co. KG und BARLOG plastics GmbH

BaHsys = Prototypenentwicklung und -herstellung sowie (Vor)-Serienteile für die Markteinführung. Das Know-how an den Serienwerkzeugbauer und Verarbeiter wurde von BaHsys transferiert.

BARLOG plastics = Rohstoffpartner

Serien-Werkstoff: Grilon TSG-30/4 V0 grau X7035/1



Information der Firma PFLITSCH GmbH & Co. KG

Teilbare Kabeleinführung

Konfektionierte Kabel sicher einführen

Mit der neuen Leitungsdurchführung UNI FLANSCH™ bietet PFLITSCH eine Produktreihe, die bei der intelligenten Kabeleinführung Maßstäbe setzt. Die zweiteilige, voll teilbare Rahmenplatte aus hochwertigem PA-Kunststoff lässt sich in Standard-Blechausschnitte von 112 mm x 36 mm für 24-polige schwere Steckverbinder einsetzen.

Die PFLITSCH-Lösung überzeugt – im Vergleich zu gängigen Produkten – mit hohen Dichtigkeiten und Zugentlastung sowie durch die einfache Montage und Demontage. Aufgrund der Teilbarkeit von Rahmenplatte und Druckschrauben lassen sich vorkonfektionierte Kabel einfach und sicher in Schaltschränke oder Gehäuse einführen.

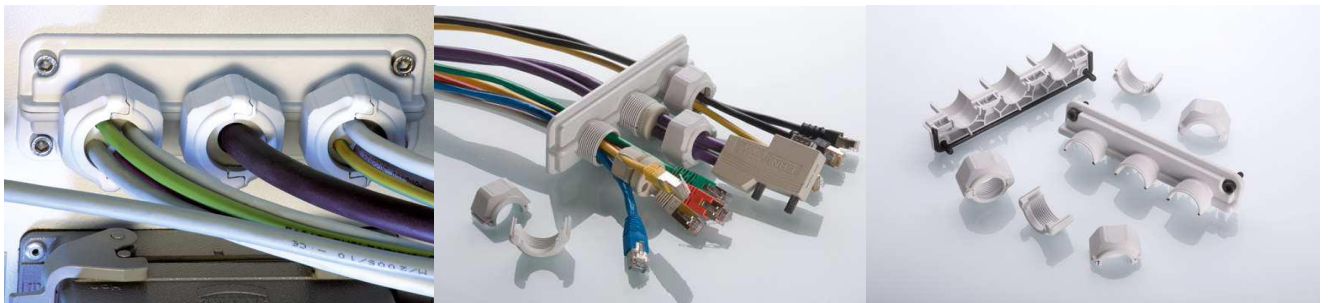
Der neue UNI FLANSCH™ von PFLITSCH räumt mit Nachteilen vieler herkömmlicher Flansch-Lösungen auf. Hierzu zählen u. a. die umständliche Montage und Demontage durch viele Teile sowie eine eingeschränkte Zugentlastung. In die geteilte Rahmenplatte der PFLITSCH-Lösung sind drei Kabelverschraubungskörper integriert, in die sich über 100 verschiedene geschlitzte, geteilte oder Standard-Dichteinsätze aus dem UNI Dicht®-Programm einsetzen lassen. Verfügbar sind Dichteinsätze aus TPE-V für Kabelquerschnitte von 2,0 mm bis 20,5 mm. Mit Mehrfach-Dichteinsätzen lassen sich mehrere Kabel, auch mit unterschiedlichen Durchmessern, platzsparend führen. Einsätze für Flach- und Sonderkabel sind ebenfalls lieferbar. Das PFLITSCH-Prinzip „Lochen nach Wunsch“ ermöglicht individuelle Dichteinsätze – je nach Anzahl und Durchmesser der Kabel. Eine spezielle Spreizzange erleichtert das Einlegen der Kabel.

Die weiche großflächige UNI Dicht-Quetschung dichtet mit Schutzart IP 66 sicher ab, ohne das Kabel irreparabel einzuschnüren. Darüber hinaus bietet der UNI FLANSCH™ eine hohe Zugentlastung (Klasse A, EN 50 262) und ist für Temperaturbereiche von -20 °C bis +80 °C einsetzbar.

Der UNI FLANSCH™ misst 150 mm x 52 mm und wird wahlweise von außen oder innen in den Ausschnitt z. B. eines Schaltschranks geschraubt. Durch das Verschrauben von innen wird ein vollständiger Berührungsschutz nach Schutzklasse 2 (DIN EN 61140, VDE 0140-1) erfüllt. Eine umlaufende Dichtung bietet Schutz gegen Strahlwasser aus allen Richtungen und verhindert das Eindringen von Staub. Nach einer intensiven Testphase mit ersten Anwendern ist der neue UNI FLANSCH™ ab sofort serienmäßig in den Farben Grau und Schwarz lieferbar.

Ihre Vorteile

- komplett teilbare für die Einführung konfektionierte Kabel
- passend zu Standardausbrüchen für schwere Steckverbinder (Bauteilabmessung: 150 mm x 52 mm)
- kompatibel für Dichteinsätze aus dem UNI Dicht®-Programm
- Schutzart IP 66
- zur Kabeleinführung von:
 - Kabeldurchmessern von 20,5 mm bis 2,0 mm
 - mehreren Kabeln (ca. 100 verschiedene Dichteinsätze verfügbar)
 - Flachkabel
 - Spezialkabel
- Einfache Montage und Demontage



Hier geht es direkt zur Firma PFLITSCH: [Pflitsch - Uni-Flansch](#)